

Phone: +385 1 6259 373  
+385 1 6259 372  
+385 1 6259 381

AFS: LDZAYOYX

Email: aip@crocontrol.hr

URL: <https://www.crocontrol.hr>



**HRVATSKA KONTROLA  
ZRAČNE PLOVIDBE**

Hrvatska kontrola zračne plovidbe d.o.o.  
Služba zrakoplovnog informiranja (AIM/AIS)  
Rudolfa Fizira 2  
10410 Velika Gorica, p.p. 103  
Hrvatska

**AIRAC AIP SUP 002/2025**

**Na snazi od: 23-Jan-2025**

**Vrijedi do: UFN**

**Datum izdavanja: 12-Dec-2024**

## **LDDU – Zračna luka DUBROVNIK/Ruđer Bošković - Zamjenske procedure tijekom radova premiještanja VOR/DME DBK**

### **1. UVOD**

Na Zračnoj luci DUBROVNIK/Ruđer Bošković izvode se radovi na premiještanju VOR/DME DBK na novu lokaciju. Tijekom radova, VOR/DME DBK će biti izvan upotrebe. Dodatni operativni utjecaji zona radova objavljivat će se po potrebi NOTAM-ima.

### **2. UTJECAJ NA LETAČKE POSTUPKE**

Sljedeći letački postupci za LDDU RWY11/29 bit će privremeno suspendirani:

- LDDU AD 2.24.12 IAC ILS z or LOC z RWY11
- LDDU AD 2.24.12 IAC ILS y or LOC y RWY11
- LDDU AD 2.24.8 SID RWY11 – AMUGO 4C, AMUGO 2E, AMUGO 2F, LOKRU 3C, MOKUN 5C, MADOS 2E, BEVIS 4C, MOKUN 2E, MADOS 5C
- LDDU AD 2.24.8 SID RWY29 – DOPUT 4D, NERRA 9D, LASDU 2D, AMUGO 2D, LOKRU 2D, MOKUN 4D, MADOS 5D, BEVIS 3D
- LDDU AD 2.24.10 STAR RWY 11/29 – NERRA 8A, MOKUN 4A, BEVIS 3A, LOKRU 2A, AMUGO 2A
- LDDU AD 2.24.12 IAC L RWY11
- LDDU AD 2.24.12 IAC VOR RWY11
- LDDU AD 2.24.13 VAC RWY29
- LDDU AD 2.24.13 VOC

Na snazi će biti novi privremeni zamjenski instrumentalni letački postupci za RWY 11/29 koji su dio ovog AIRAC AIP SUP-a:

- LDDU AD 2.24 12 IAC ILS w OR LOC w RWY11, WEF 23 JAN 2025 - UFN
- LDDU AD 2.24.8 - SID RWY11, WEF 23 JAN 2025 - UFN
- LDDU AD 2.24.8 SID RWY29, WEF 23 JAN 2025 - UFN
- LDDU AD 2.24.10 STAR RWY11 - WEF 23 JAN 2025 - UFN

**3. INSTRUMENTALNI LETAČKI POSTUPCI IZ AIP-a REPUBLIKE HRVATSKE KOJI OSTAJU NA SNAZI**

Na snazi će biti i letački postupci koji nisu suspendirani ovim AIRAC AIP SUP-om:

- LDDU AD 2.24.8 SID RNAV RWY11 – MOKUN 1W, BEVIS 1W, AIOSA 1W, AMUGO 1W, MADOS 1W
- LDDU AD 2.24.8 SID RNAV RWY29 – DOPUT 1V, AMUGO 1V, AIOSA 1V, BEVIS 1V, MOKUN 2V
- LDDU AD 2.24.10 STAR RNAV RWY11 – SIPAL 3Z, SIPAL 1H, NETKO 1Z, NETKO 1H, MOKUN 4Z, BEVIS 3Z, AIOSA 1Z, ORAKA 3Z
- LDDU AD 2.24.10 STAR RNAV RWY29 – SIPAL 2Y, SIPAL 1L, NETKO 1Y, NETKO 1L, MOKUN 2Y, BEVIS 2Y, AIOSA 2Y, ORAKA 2Y
- LDDU AD 2.24.12 IAC RNP RWY11 - samo DBK VOR/DME podaci na karti nisu važeći
- LDDU AD 2.24.12 IAC RNP RWY29 (AR) - samo DBK VOR/DME DBK podaci na karti nisu važeći
- LDDU AD 2.24.12 IAC RNP-b RWY29

**4. PREPREKE**

Za vrijeme radova na novoj lokaciji 42 34 03.53N 018 15 21.99E, DBK VOR/DME uređaj probija prijelaznu površinu ograničenja prepreka 8,8 M. Bilo koji utjecaj novih prepreka na postupke letenja će biti objavljen NOTAM-om.

Za vrijeme trajanja radova utjecaj strojeva i drugih prepreka na površine ograničenja prepreka objavit će se NOTAM-om.

*Ovaj AIRAC AIP SUP poništava i zamjenjuje AIRAC AIP SUP 009/2024.*

*Upišite AIRAC AIP SUP 002/2025 u GEN 0.3.  
Izbrišite AIRAC AIP SUP 009/2024 iz GEN 0.3*

Ref AIP: LDDU AD 2

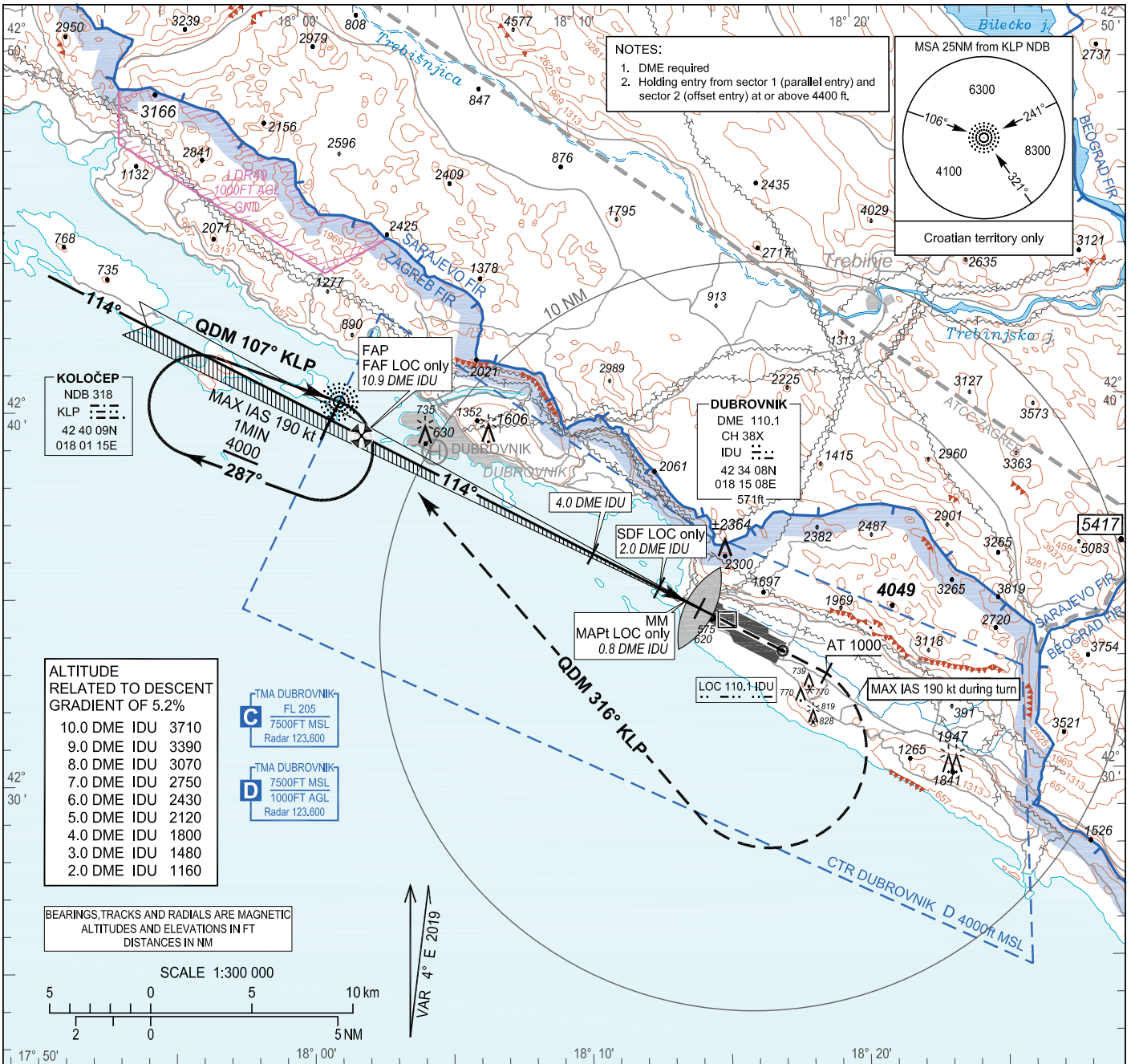
INSTRUMENT APPROACH  
CHART-ICAO

AD ELEV 527  
HEIGHTS RELATED  
TO THR RWY 11 ELEV 519

DUBROVNIK ATIS	118.425
DUBROVNIK RADAR	123.600
DUBROVNIK TOWER	129.500
DUBROVNIK DELIVERY	125.400

DUBROVNIK / Ruđer Bošković (LDDU)

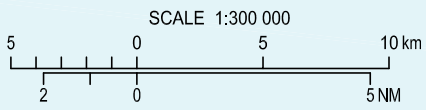
ILS w or LOC w RWY 11



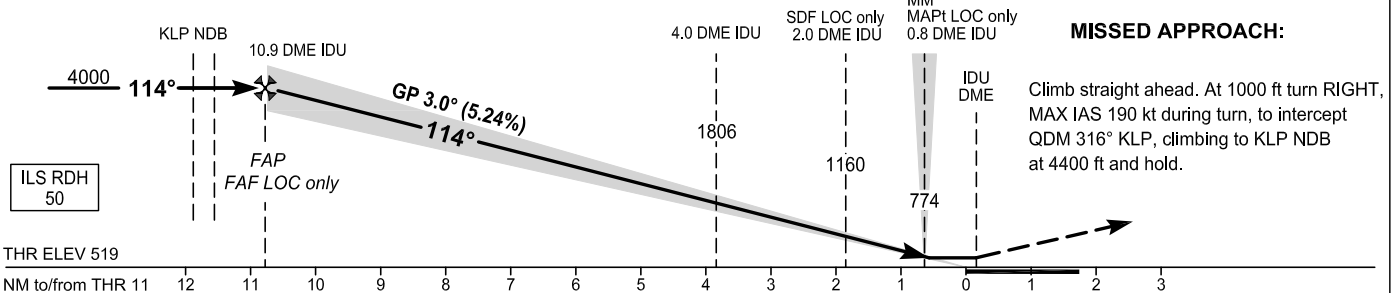
ALTITUDE RELATED TO DESCENT GRADIENT OF 5.2%

10.0 DME IDU	3710
9.0 DME IDU	3390
8.0 DME IDU	3070
7.0 DME IDU	2750
6.0 DME IDU	2430
5.0 DME IDU	2120
4.0 DME IDU	1800
3.0 DME IDU	1480
2.0 DME IDU	1160

BEARINGS TRACKS AND RADIALS ARE MAGNETIC  
ALTITUDES AND ELEVATIONS IN FT  
DISTANCES IN NM



TRANSITION ALT 10 000



OCA(H)	A	B	C	D
Straight-in Approach	704 (185)	714 (195)	721 (202)	730 (211)
LOC only	870 (351)			

Timing not authorized for defining the MAPt.

GS(KT)	70	90	100	120	140	160	180
Rate of descent (ft / min)	372	478	531	637	743	850	956

CHANGE: Temporary new chart ILS w or LOC w RWY 11 due to DBK YOR/DME U/S.

DUBROVNIK / Ruđer Bošković (LDDU)

ILS w or LOC w RWY 11

AERONAUTICAL DATABASE REQUIREMENTS			
Conventional procedure essential fixes/points			
ILS w or LOC w RWY 11			
LOC only - final approach descent angle:		3.00°	
Fix identification	Coordinates	True bearing or ARC distance providing track	True bearing or distance providing intersection
IAF (KLP NDB)	42 40 09.42N 018 01 15.07E	-	-
FAF LOC only	42 39 14.2N 018 02 02.3E	118.21° (IDU LOC)	10.93 DME IDU
SDF LOC only	42 35 01.7N 018 12 41.9E	118.21° (IDU LOC)	2.01 DME IDU
MAPt LOC only (MM)	42 34 27.81N 018 14 08.83E	118.21° (IDU LOC)	0.80 DME IDU

CHANGE: Temporary new chart ILS w or LOC w RWY11 due to DBK VOR/DME U/S.