

Phone: +385 1 6259 373  
+385 1 6259 589  
+385 1 6259 372  
+385 1 6259 381

Fax: +385 1 6259 374

AFS: LDZAYOYX

Email: aip@crocontrol.hr

URL: <https://www.crocontrol.hr>



**HRVATSKA KONTROLA  
ZRAČNE PLOVIDBE**

Hrvatska kontrola zračne plovidbe d.o.o.  
Služba zrakoplovnog informiranja (AIM/AIS)  
Rudolfa Fizira 2  
10410 Velika Gorica, p.p. 103  
Hrvatska

**AIRAC AIP SUP 013/2023**

**Na snazi od: 30-Nov-2023**

**Vrijedi do: UFN**

**Datum izdavanja: 19-Oct-2023**

---

## **LDOS - Zračna luka OSIJEK/Klisa - Probni zrakoplovni navigacijski postupci**

Ovaj AIRAC AIP SUP sadrži probne zrakoplovne navigacijske postupke STAR RNAV RWY 29 (LDOS AD 2.24.10 STAR RNAV RWY 29 -1) i postupak kruženja RNP-a RWY 29 (LDOS AD 2.24.12 IAC RNP-a RWY 29 -1).

Postupci će se koristiti samo u svrhu letne validacije od strane onih operatora koje je odobrila Hrvatska kontrola zračne plovidbe d.o.o., i u skladu s dobivenim odobrenjem Osijek ATC-a.

*Upišite AIRAC AIP SUP 013/2023 u GEN 0.3.*

REF AIP: LDOS AD 2

OVA STRANICA JE NAMJERNO OSTAVLJENA PRAZNA

STANDARD ARRIVAL CHART  
INSTRUMENT (STAR) - ICAO

TRANSITION ALTITUDE  
10 000

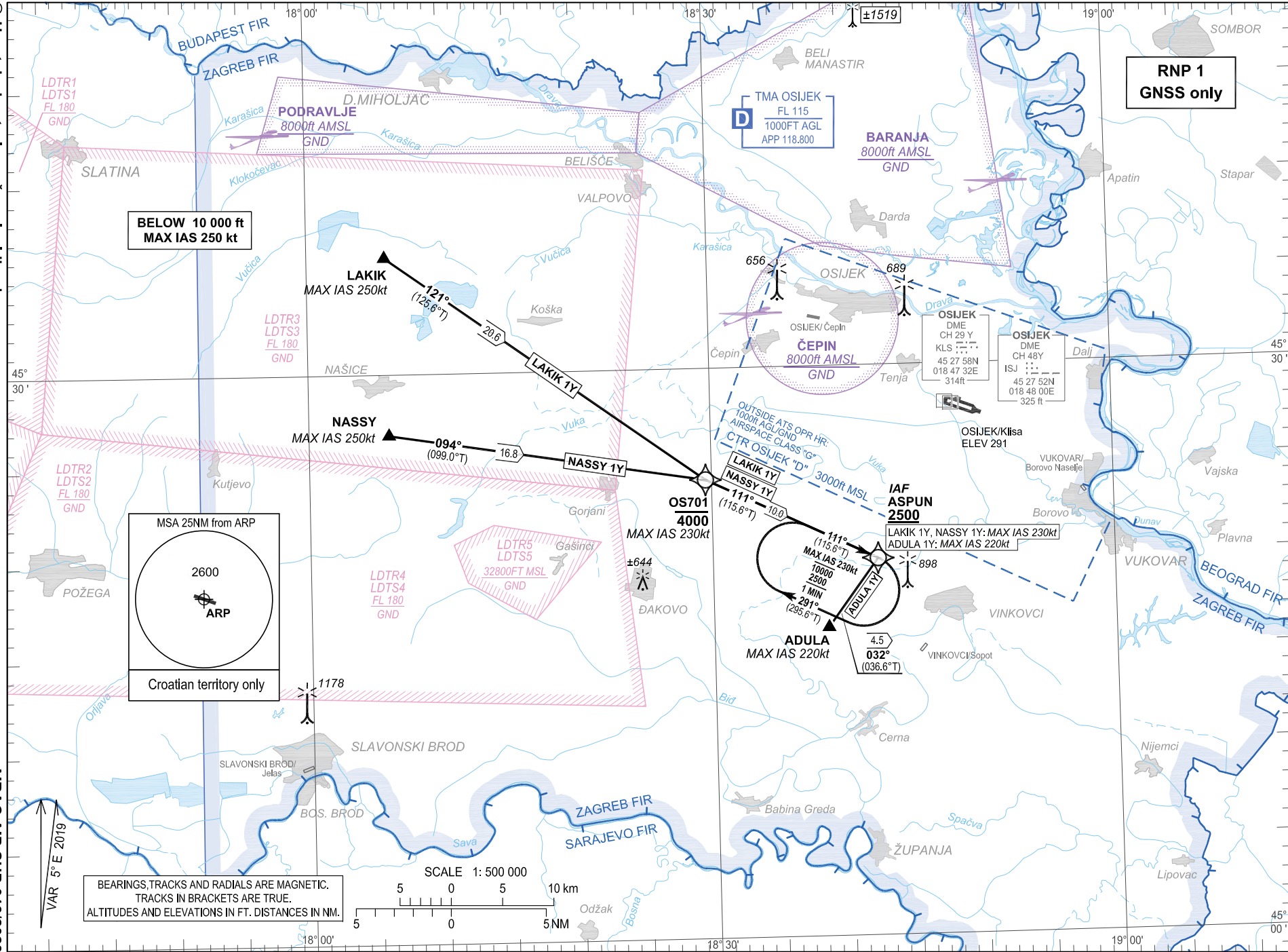
OSIJEK APPROACH  
OSIJEK TOWER  
118.800  
118.800

OSIJEK / Klisa  
CROATIA  
RNAV Rwy 29

RNP 1  
GNSS only

CHANGE: New chart

© Hrvatska kontrola zračne plovidbe d.o.o.  
Croatia Control Ltd.



AIRAC AIP SUP 013/2023

OSIJEK / Klisa

CROATIA

RNAV RWY 29

## LDOS RNAV STANDARD ARRIVAL RWY 29

## Proposed tabular description for navigation database coding

Serial number	Route	Path descriptor	Waypoint name	Flyover	Course °M (°T)	Magnetic variation	Distance (NM)	Turn direction	Altitude (ft)	Speed (kt)	Remarks	NAV SPEC
010	ADULA 1Y	IF	ADULA	-	-	5°E	-	-	-	-220	-	RNP 1
020		TF	ASPUN	-	032° (036.6°T)	5°E	4.5	-	+2500	-220	IAF	
010	LAKIK 1Y	IF	LAKIK	-	-	5°E	-	-	-	-250	-	RNP 1
020		TF	OS701	-	121° (125.6°T)	5°E	20.6	-	-4000	-230	-	
030		TF	ASPUN	-	111° (115.6°T)	5°E	10.0	-	+2500	-230	IAF	
010	NASSY 1Y	IF	NASSY	-	-	5°E	-	-	-	-250	-	RNP 1
020		TF	OS701	-	094° (099.0°T)	5°E	16.8	-	-4000	-230	-	
030		TF	ASPUN	-	111° (115.6°T)	5°E	10.0	-	+2500	-230	IAF	

## RNAV HOLDING tabular description

Waypoint name	Path descriptor	Inbound course °M (°T)	Leg time/distance (NM)	Turn direction	Minimum altitude (ft)	Maximum altitude (ft)	Speed limit MAX IAS (kt)	Magnetic variation	Remarks	NAV SPEC
ASPUN	HM	111° (115.6°T)	1MIN / -	R	2500	10000	230	5°E	-	RNP 1

## Waypoint coordinates

Waypoint name	WGS-84 latitude	WGS-84 longitude
ADULA	451614N	0183831E
ASPUN	451948.8N	0184217.9E
LAKIK	453608N	0180551E
NASSY	452648N	0180559E
OS701	452408.0N	0182933.2E