

Phone: +385 1 6259 373  
 +385 1 6259 589  
 +385 1 6259 372  
 Fax: +385 1 6259 374  
 AFS: LDZAYOYX  
 Email: aip@crocontrol.hr  
 URL: http://www.crocontrol.hr



AIP SUP 011/2020  
 Na snazi od: 17-Dec-2020  
 Vrijedi do: UFN  
 Datum izdavanja: 17-Dec-2020

## LDRI - Zračna luka RIJEKA/Krk I. - RJK VOR/DME izvan upotrebe i utjecaj na postojeće LDRI instrumentalne postupke tijekom leta

### 1. Uvod

U tijeku su radovi na zamjeni RJK VOR/DME-a te je navedeno sredstvo izvan upotrebe za vrijeme važenja ovog AIP SUP-a.

### 2. Štetan utjecaj

Posljedica toga što je RJK VOR/DME izvan upotrebe je da su postupci objavljeni u AIP-u Republike Hrvatske, i to oni koji su navedeni pod točkom 3. ovog AIP SUP-a, privremeno suspendirani.

Ostali postupci objavljeni u AIP-u i koji nisu suspendirani ovim AIP SUP-om se mogu normalno koristiti.

### 3. SUSPENDIRANI postupci tijekom leta

**UPOZORENJE! NE KORISTITE NIŽE NAVEDENE POSTUPKE ZBOG NEDOSTATKA RJK VOR/DME SIGNALA.**

#### 3.1 Postupci instrumentalnog prilaženja

- ILS or LOC RWY 14 (karta LDRI AD 2.24.12 IAC ILS or LOC RWY 14, WEF 28 MAR 2019);
- L RWY 14 (karta LDRI AD 2.24.12 IAC L RWY 14, WEF 28 MAR 2019);
- VOR RWY 14 (karta LDRI AD 2.24.12 IAC VOR RWY 14, WEF 28 MAR 2019);
- Lz RWY 32 (karta LDRI AD 2.24.12 IAC Lz RWY 32, WEF 28 MAR 2019);
- VOR RWY 32 (karta LDRI AD 2.24.12 IAC VOR RWY 32, WEF 28 MAR 2019).

#### 3.2 Standardni instrumentalni postupci odlaska i dolaska (RWY14 i RWY32)

- SID RWY 14: ALIVO 3C, RUGOG 1C, CRE 4H, PUL 3R, NAKIT 3C (karta LDRI AD 2.24.8 SID RWY 14, WEF 30 JAN 2020);
- SID RWY 32: ALIVO 3D, RUGOG 1D, CRE 4G, PUL 3L, NAKIT 3D (karta LDRI AD 2.24.8 SID RWY 32, WEF 30 JAN 2020);
- SID RNAV RWY 14: ALIVO 1X, RUGOG 1W, ALIVO 1W, RUGOG 1X (karta LDRI AD 2.24.8 SID RNAV RWY 14, WEF 30 JAN 2020);
- SID RNAV RWY 32: CRE 1V, ALIVO 1U, RUGOG 1U, ALIVO 1V, RUGOG 1V (karta LDRI AD 2.24.8 SID RNAV RWY 32, WEF 30 JAN 2020);
- STAR RWY 14/32: KULEN 4A (karta LDRI AD 2.24.10 STAR RWY 14/32, WEF 30 JAN 2020).

#### 3.3 Minimalna sektorska apsolutna visina (MSA) RJK VOR/DME

**4. PRIVREMENI LDRI instrumentalni postupci tijekom leta raspoloživi za upotrebu**

U razdoblju dok je RJK VOR/DME izvan upotrebe, sljedeći privremeni LDRI instrumentalni postupci tijekom leta objavljeni u ovom AIP SUP-u će biti na snazi:

SID RWY 14: CRE 5H, PUL 4R.

SID RWY 32: CRE 5G, PUL 4L.

**5. Napomena uz ovaj AIP SUP uz REF na AIP SUP 006/2020**

Ovaj AIP SUP poništava i zamjenjuje AIP SUP 006/2020 - Zamjena RJK VOR/DME, njezin utjecaj na postojeće LDRI instrumentalne postupke tijekom leta i objava privremenih LDRI instrumentalnih postupaka tijekom leta.

Objavljen je iz sigurnosnih razloga kako bi se naglasilo upozorenje da se suspendirani instrumentalni postupci ne koriste.

Nema razlika u informacijama u svim navedenim procedurama između ovog AIP SUP-a i AIP SUP-a 006/2020.

*Upišite AIP SUP 011/2020 u GEN 0.3.*

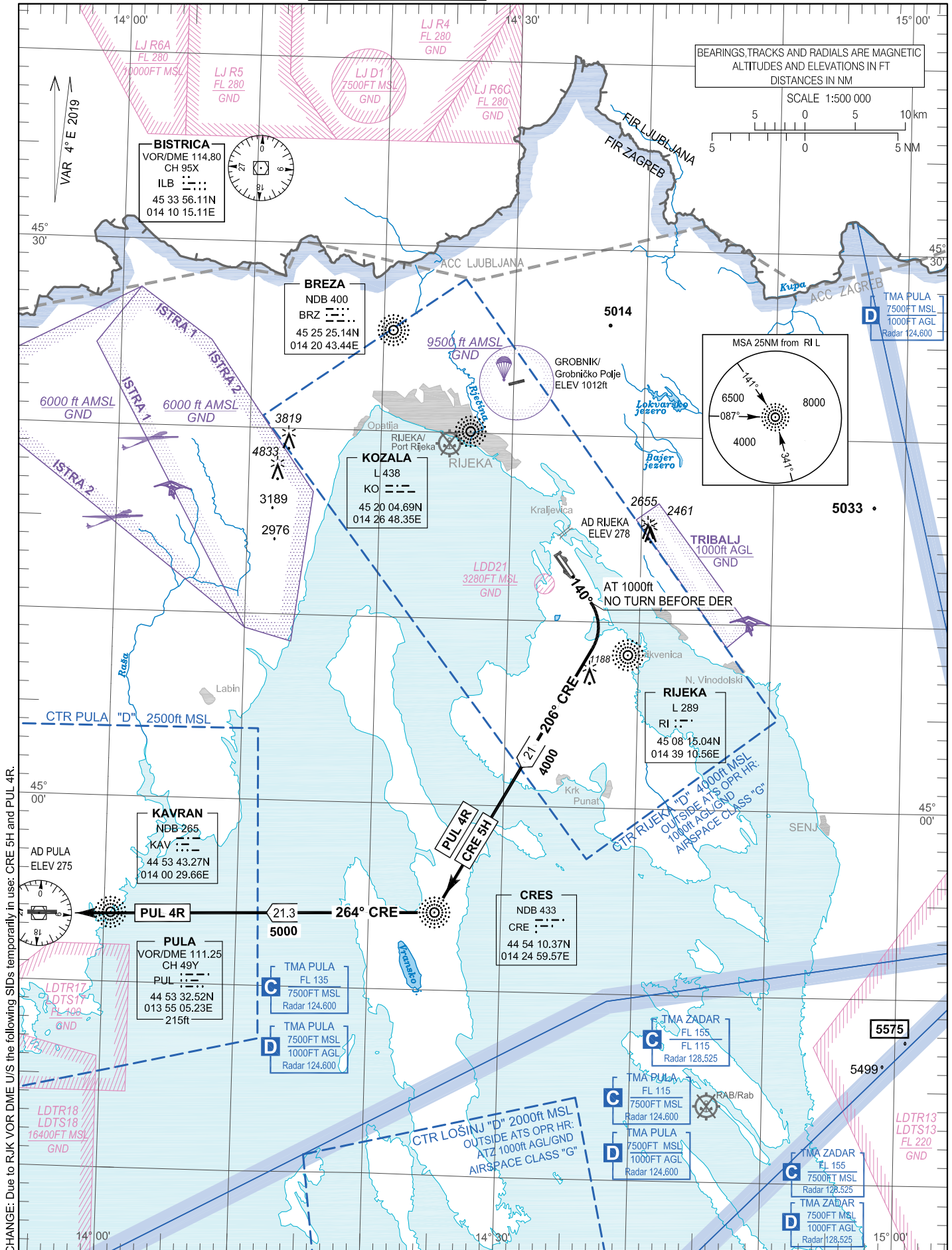
*REF AIP: LDRI AD 2, ENR 3, ENR 4.*

STANDARD DEPARTURE CHART -  
INSTRUMENT (SID) - ICAO

TRANSITION ALTITUDE  
10 000

RIJEKA TOWER 119.000  
PULA RADAR 124.600

RIJEKA / Krk I.  
CROATIA  
RWY 14



RIJEKA / Krk I.

CROATIA

RWY 14

**SID RWY 14**

## GENERAL INFORMATION AND REQUIREMENTS FOR ALL SIDs

- Calculation of the SIDs is based on an all-engines operative minimum net climb gradient of 3.3 per cent (201 FT/NM). Where a greater climb gradient for a specific SID (or part of SID) is necessary, this is indicated in the description of the route.

**SID RWY 14**

Designator	Route	After take off		Remarks
		Climb initially	Contact	
<b>CRE 5H</b>	<b>CRES FIVE HOTEL DEPARTURE</b> MNM PDG 4.0% (243 FT/NM). Climb straight ahead. At 1000 FT turn RIGHT to intercept QDM 206° CRE climbing to CRE NDB.			No turn before DER
<b>PUL 4R</b>	<b>PULA FOUR ROMEO DEPARTURE</b> MNM PDG 4.0% (243 FT/NM). Climb straight ahead. At 1000 FT turn RIGHT to intercept QDM 206° CRE climbing to CRE NDB. At CRE NDB turn RIGHT to intercept QDR 264° CRE climbing to PUL VOR/DME.			No turn before DER

CHANGE: Due to RJK VOR DME US the following SIDs temporarily in use: CRE 5H and PUL 4R.