



# Prilazna kontrola leta

Najbolje prakse i problemi  
KZP perspektiva

# ■ Prilazne KZP u RH

- Radarska kontrola – TMA Zagreb, TMA Pula, TMA Zadar, TMA Split i TMA Dubrovnik
- Ne radarska kontrola – TMA Osijek

# ■ Područje nadležnosti prilaznog KZP

- Nadležne kontrole zračnog prometa obavljaju poslove i zadaće u utvrđenim područjima odgovornosti, a u skladu s utvrđenim operativnim postupcima.
- AIP RH ENR 2.1
- Operativne postupke utvrđuje pružatelj usluga u zračnoj plovidbi.

# ■ Poslovi i zadaće prilazne KZP

Pružanje ATS usluge:

ATC / FIS / ALR

ATC – Usluga kontrole letenja

Sprječavanje sudara između zrakoplova

Ubrzavanje i održavanje redovitog protoka zračnog prometa

FIS – Usluga letnih informacija

pružanja savjeta i informacija potrebnih za sigurno, redovito i učinkovito obavljanje letova

ALR – izvještavanje o zrakoplovima kojima je potrebna pomoć, te pružanje pomoći subjektima u SAR

# ■ Klase prostora TMA

	Zagreb	Pula	Zadar	Split	Dubrovnik	Osijek
SFC – 7500 ft	C	D	D	D	D	D
7500ft – FL 115		C	C	C	C	
FL 115 +						

# ■ Pravila razdvajanja

- Sav promet koji sukladno klasi prostora mora biti predmetom razdvajanja
- Sav promet u odnosu na nekontrolirani i/ili izdvojeni kontrolirani zračni prostor
- Razdvajanje sukladno propisanim normama i/ili pružanjem informacija kojima se pilot može razdvojiti od prometa i/ili strukture u zračnom prostoru

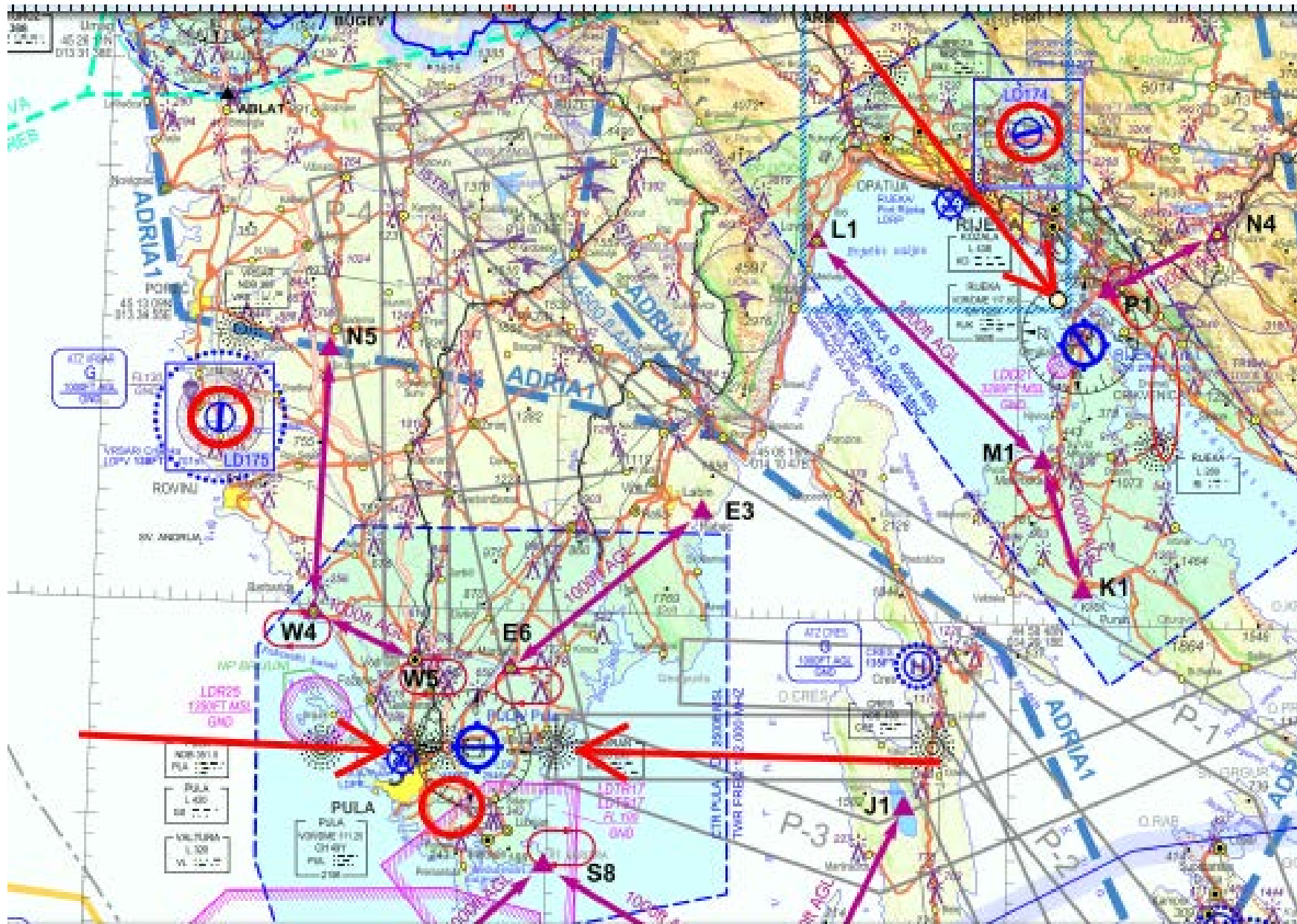
# ■ Nekomercijalne operacije

- VFR promet
- Letovi u svrhu padobranskih skokova
- Letovi pilotskih škola
- Letovi jedrilica u kontroliranom zračnom prostoru

# ■ KZP perspektiva

- Problemi sa RTF-om
- Poznavanje pravila i propisa od strane male avijacije
- Padobranske zone i letovi
  - Skok unutar CTR-a
  - Skok kroz G klasu prostora
  - Zona i njezin utjecaj na promet







Pripremio: Željko Savić